



# CASA CLIMA TOUR 2018

QUALITA' SOSTENIBILE  
DALLA CARTA ALLA REALTA'

5 Aprile 2018  
Presso Energy Med - Green Innovations  
Viale Kennedy - Mostra d'Oltremare - Zona Fuorigrotta



ISCRIZIONI: [WWW.CASA CLIMATOUR.IT](http://WWW.CASA CLIMATOUR.IT)

## Argomenti trattati



Si parlerà di nuove costruzioni, riqualificazioni e ristrutturazioni al tempo di NZEB. I vizi da evitare, le virtù da sviluppare, come superare luoghi comuni e far fronte alle errate prassi progettuali-operative per costruire e riqualificare con criteri di sostenibilità energetica ed economica.

## Tavoli di Lavoro Tematici



I lavori avranno la durata di 2 ore e si articoleranno in 4 workshop di 30 minuti per ogni tavolo tematico nei quali i progettisti, previa iscrizione al desk, potranno partecipare attivamente richiedendo soluzioni o approfondimenti sugli argomenti trattati.

## Gli esperti CasaClima



Gli esperti CasaClima si confronteranno con i progettisti sull'ottimizzazione del concetto energetico involucro/impianti con il software CasaClima; linee guida, protocolli e direttive; progettazione integrata; comfort e sicurezza; valutazione del rapporto costi/benefici.

## Crediti Formativi Professionali (CFP)



2 Consulenti CasaClima  
\* Ordine degli Architetti  
3 Consiglio Nazionale Ingegneri  
\* Collegio dei Periti Industriali  
\* Collegio dei Geometri  
\* info - [www.casaclimatour.it](http://www.casaclimatour.it)

# NAPOLI



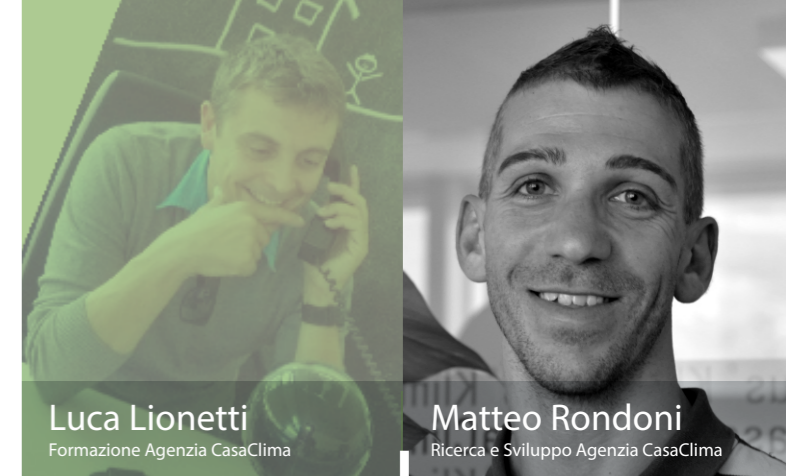
# AGENDA

## 14.30 - 17.00 Plenaria

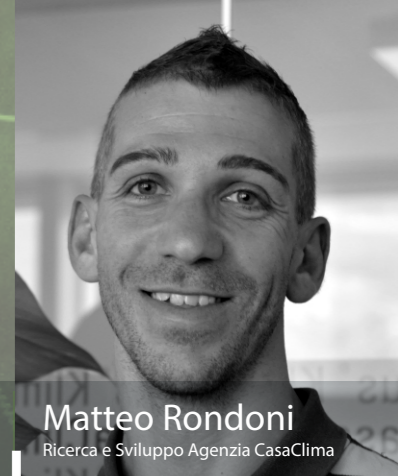
- 14.30 Accoglienza, accreditamento e iscrizione tavoli tematici
- 15.00 - 15.30 "Dalla carta alla realtà: progettare e riqualificare". Luca Lionetti Agenzia CasaClima
- 15.30 - 16.00 "Dal digitale all'esecuzione in cantiere. Focus: le tecnologie costruttive con i blocchi-cassero isolanti in EPS". Ag. CasaClima e Aziende Partner
- 16.00 - 16.30 "Quale impianto scegliere in un edificio di qualità. La VMC e la pompa di calore". Ag. CasaClima e Aziende Partner
- 16.30 - 17.00 Best Practice - "Principi di adeguamento sismico e riqualificazione energetica: una CasaClima R in centro storico". Renata Tecchia - Ag. CasaClima

## 17.00- 19.00 Tavoli Tematici

- 17.00 - 19.00 Tavoli Tematici
- N.1 - Vent. Meccanica Controllata
- N.2 - Pompa di calore
- N.3 - Infissi e ombreggiamento
- N.4 - Software di progettazione
- N.5 - Costruire con casseri isolanti
- N.6 - La casa in legno
- N.7 - Isolamento termico a cappotto
- N.8 - Certificazioni CasaClima



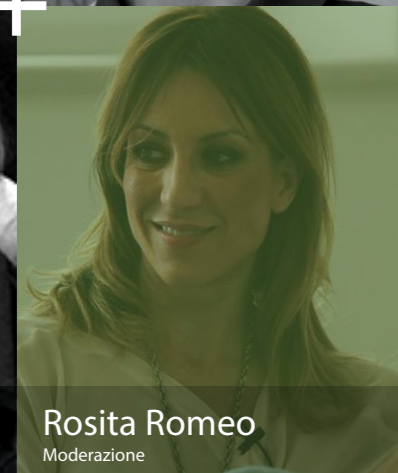
Luca Lionetti  
Formazione Agenzia CasaClima



Matteo Rondoni  
Ricerca e Sviluppo Agenzia CasaClima



Renata Tecchia  
Best Practice



Rosita Romeo  
Moderazione

Con la collaborazione di:



Gaetano Parisi  
Mitsubishi Electric



Alessandro Biondi  
Aldes



Alberto Boriani  
Logical Soft



Valerio Pontarolo  
Pontarolo Engineering